



# RAPPORT RSE 2023





# SOMMAIRE

Introduction

## **1. ENJEUX ET STRATÉGIES RSE AU GROUPE MAISONHAUTE**

Approche

Stratégie

Parties prenantes - Gouvernance

## **2. S'ENGAGER POUR LA TRANSITION ÉCOLOGIQUE ET ÉNERGÉTIQUE**

Réduire son empreinte carbone

Optimiser sa consommation d'énergie

La logistique verte de demain

## **3. ACCOMPAGNER LES HOMMES ET LES FEMMES DE L'ENTREPRISE**

Diversité et inclusion

Egalité des chances

Prévention contre le harcèlement sexuel

Accueil des personnes en situation de handicap

Santé et sécurité au travail

Intégrer, fidéliser et développer les talents

S'adapter dans un secteur en pleine évolution

Dialogue social

## **4. CONTRIBUER À UNE SOCIÉTÉ DURABLE**

Ethique des affaires et transparence

La sécurité au cœur de nos engagements

Politique d'amélioration continue

Des prestations certifiées de qualité

## **5. PARTICIPER AU DÉVELOPPEMENT ÉCONOMIQUE ET À LA COHÉSION SUR NOTRE TERRITOIRE**

Acheter responsable

Agir ensemble pour notre territoire

Agir en solidarité



# INTRODUCTION

La RSE guide nos prises de décisions au quotidien. Au Groupe Maisonhaute, le développement durable n'est pas un impératif, c'est une conviction profonde, ancrée dans notre éthique et notre stratégie. Chacune de nos actions embrasse une dimension écologique et sociétale, illustrant notre engagement à long terme envers un avenir où la passion sculpte notre vision et définit notre parcours.

Nous en sommes certains, nous avons un rôle crucial à jouer. Crises énergétiques et sanitaires, changement climatique, tensions internationales et digitalisation, autant de défis que notre groupe souhaite relever. De plus, pour notre croissance future, nous souhaitons nous focaliser sur une offre de services contribuant durablement au développement économique, environnemental et sociétal de manière viable et éthique.

Nous sommes fiers du résultat des actions d'ores et déjà menées sur le long terme. Pour minimiser notre impact environnemental, depuis un an, nos véhicules roulent au biocarburant XTL-HVO soit une réduction de 90% des émissions de gaz à effet de serre.

Notre but est aussi d'offrir des services durables permettant à nos clients de maîtriser leur impact environnemental. Nous proposons d'ailleurs maintenant une solution de logistique du dernier kilomètre avec vélo cargo, donc sans pollution.

Le bien-être de nos salariés est également au cœur de nos préoccupations. Nous œuvrons chaque jour pour leur offrir un environnement de travail optimal où le développement des compétences est favorisé. Evoluer dans un environnement sûr, où la diversité et l'éthique sont présents est ce que nous voulons pour nos salariés.

Nous nous investissons également sur notre territoire en choisissant des fournisseurs locaux, en soutenant des associations locales et surtout en mettant tout en œuvre pour obtenir la satisfaction de nos clients pour pérenniser nos relations.

Vous retrouverez dans ce rapport l'intégralité de nos actions RSE. Leur succès découle de l'investissement sans faille et quotidien de nos collaborateurs. Progresser ensemble vers un avenir durable et vert est notre objectif commun.

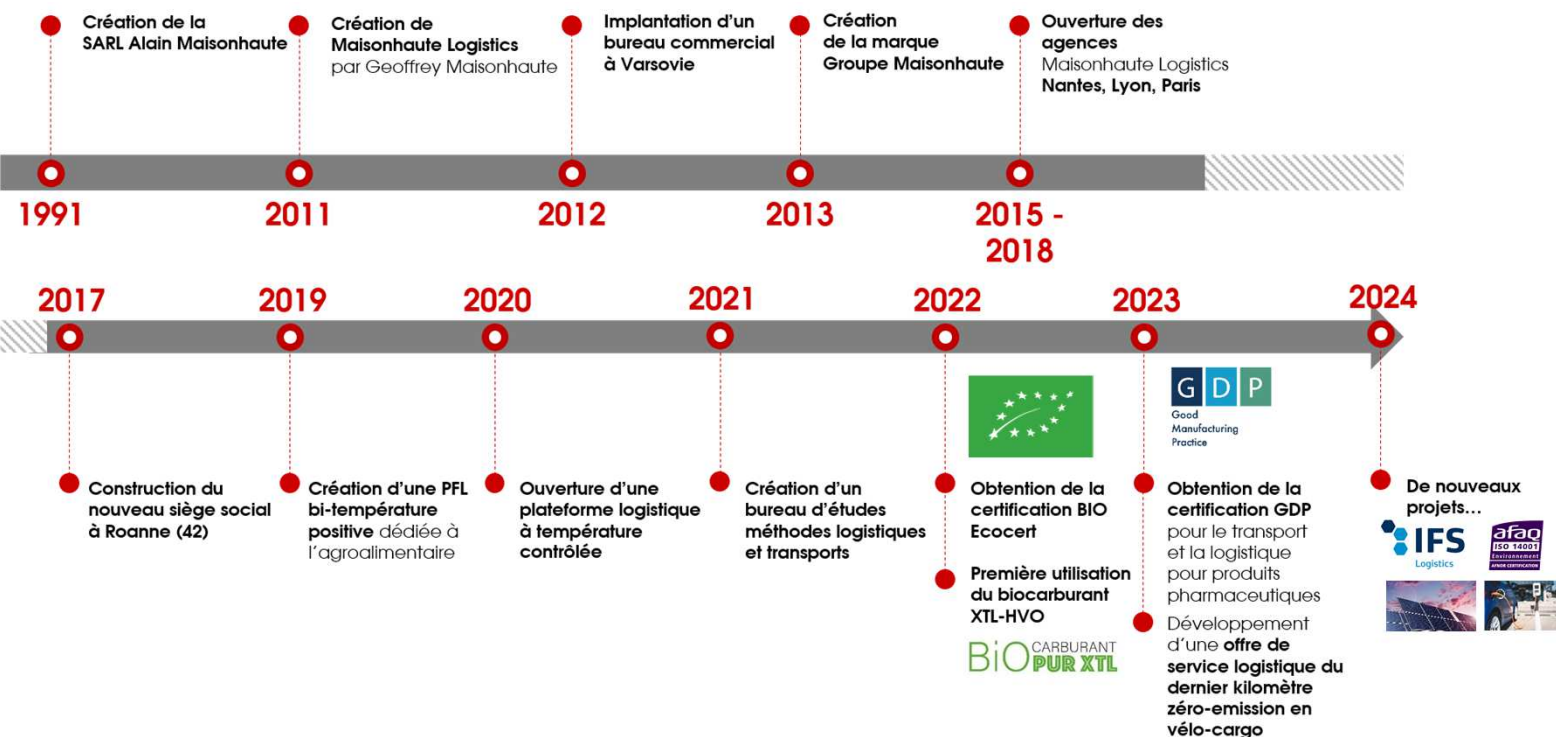
# ENJEUX ET STRATÉGIES RSE AU GROUPE MAISONHAUTE

## QU'EST QUE LA RSE POUR LE GROUPE MAISONHAUTE ?

La responsabilité sociétale est centrée sur l'entreprise et spécifiquement sur les responsabilités particulières qu'elle a vis-à-vis des parties prenantes, des salariés, de la société et de l'environnement.

Elle vise à atténuer l'impact négatif des activités, à améliorer le bien-être des salariés, à réduire son empreinte carbone et écologique et à favoriser l'éthique et la transparence professionnelle.

Depuis sa création, le Groupe Maisonhaute a évolué en mettant au cœur de sa politique la conformité, l'intégrité, l'éthique et la fiabilité. A travers ces qualités, notre entreprise souhaite afficher son envie de s'investir dans le développement durable. C'est de là qu'est née notre démarche « Maisonhaute Sustainable Project ».



**110**

COLLABORATEURS  
EN EUROPE



**27 M€**

CHIFFRE D'AFFAIRE  
2023



IMPLANTATIONS

**5**

agences en Europe  
Roanne, Nantes, Aulnay-Sous-Bois,  
Genas et Varsovie



**26**

pays desservis  
en Europe

# ENJEUX ET STRATÉGIES RSE AU GROUPE MAISONHAUTE

## UNE STRATÉGIE RSE A LONG TERME

Notre engagement envers la RSE ne se limite pas à des actions ponctuelles. Nous sommes résolument déterminés à maintenir et à développer notre politique RSE de manière continue, en fixant des objectifs ambitieux tant à court qu'à long terme. Cette vision à long terme guide notre prise de décision et renforce notre impact positif sur la société, l'environnement et nos parties prenantes.

Objectif à court terme : le développement local.

Objectifs à long terme :

- Contribuer de manière significative au bien-être social et environnemental
- Réaliser des économies d'énergies

La gouvernance RSE est au cœur de notre engagement envers la durabilité. Nous sommes conscients de notre responsabilité en tant qu'entreprise et nous nous efforçons constamment de repousser les limites de l'excellence en matière de RSE pour un avenir meilleur.

Nous nous développons au quotidien aux côtés des parties prenantes, au sein d'un écosystème rempli de responsabilités.

### Les parties prenantes de notre développement



#### Parties prenantes

- Client
- Salarié
- Fournisseur
- Association
- Citoyen
- Collectivités / autorités politiques

### Nos axes de développement :



S'engager pour la transition écologique et énergétique



Accompagner les hommes et les femmes de l'entreprise



Contribuer à une société durable



Participer au développement économique et à la cohésion sur notre territoire

# ENJEUX ET STRATÉGIES RSE AU GROUPE MAISONHAUTE

## L'agenda 2023 : Notre engagement international et mobilisation en faveur du développement durable

L'agenda 2030 est un programme universel pour le développement durable. Il porte l'ambition de transformer notre monde en éradiquant la pauvreté et les inégalités en assurant sa transition écologique et solidaire à l'horizon 2030.

Nous contribuons à notre manière aux objectifs de développement durables (ODD) suivants :

- Promotion de l'Égalité des Salaires
- Formation et Développement des Compétences
- Partenariats avec des Organisations à But Non Lucratif



- Santé et Sécurité au Travail
- Accès à des Soins de Santé (mutuelle)
- Promotion d'un Mode de Vie Sain (paniers de fruits)

- Programmes d'Apprentissage pour les Employés (formation compétences)
- Partenariats avec des Institutions Éducatives (IUT Roanne : Pitch ta boîte / organisation de portes ouvertes pour les étudiants au sein de l'entreprise)



- Équité des Salaires hommes/femmes
- Promotion de la Diversité et de l'Inclusion
- Politiques de Conciliation Travail-Famille (possibilité télétravail)
- Prévention du Harcèlement et de la Discrimination

- Réduction des Émissions de Gaz à Effet de Serre (prime et formation écoconduite / biocarburant XTL/HVO...)



- Conditions de Travail Sécuritaires et Saines
- Salaires Justes et Équitables
- Égalité des Chances
- Formation et Développement des Compétences

- Développement de Partenariats Publics-Privés
- Utilisation Responsable des Ressources Naturelles (recyclage)
- Promotion de la Fabrication Locale



- Équité Salariale
- Opportunités Égales
- Élimination des Discriminations (charte discrimination et harcèlement)
- Conditions de Travail Équitables

- Gestion des Déchets et Recyclage
- Mobilité Durable (déplacement en vélo)



- Éco-conception des Produits
- Réduction des Émissions de Gaz à Effet de Serre (prime et formation écoconduite)

- Réduction des Émissions de Gaz à Effet de Serre (prime et formation écoconduite)
- Économie d'Énergie (éclairage LED dans les dépôts)



- Réduction des Émissions de Carbone (écomobilité + éco-conduite + biocarburant XTL/HVO)

- Gestion des Déchets



- Respect des Droits de l'Homme
- Lutte contre la Corruption (charte anti-corruption)
- Éthique des Affaires (charte confidentialité et éthique)

# ENJEUX ET STRATÉGIES RSE AU GROUPE MAISONHAUTE

## PARTIES PRENANTES – GOUVERNANCE

Pour garantir l'efficacité de notre démarche RSE, le Groupe Maisonhaute alloue des ressources internes spécifiques dédiées au développement et à l'évolution de notre politique RSE. Cette approche proactive nous permet d'adapter constamment notre politique aux enjeux émergents et de rester à la pointe des meilleures pratiques en matière de responsabilité sociale et environnementale.

Compte-tenu de l'importance de la responsabilité sociétale de l'entreprise au sein de notre politique, nous avons constitué un comité en charge de développer le développement durable.

Une équipe interne spécialisée est chargée de définir, mettre en œuvre et évaluer notre politique RSE.

Le rôle de ce comité est de prendre en compte l'ensemble des opportunités et des risques sociaux et environnementaux auxquels il fait face. Le comité est par exemple en charge de l'actualisation des différentes chartes comme la charte éthique ou sur le harcèlement sexuel.

Il fixe également les grandes orientations et feuilles de route.

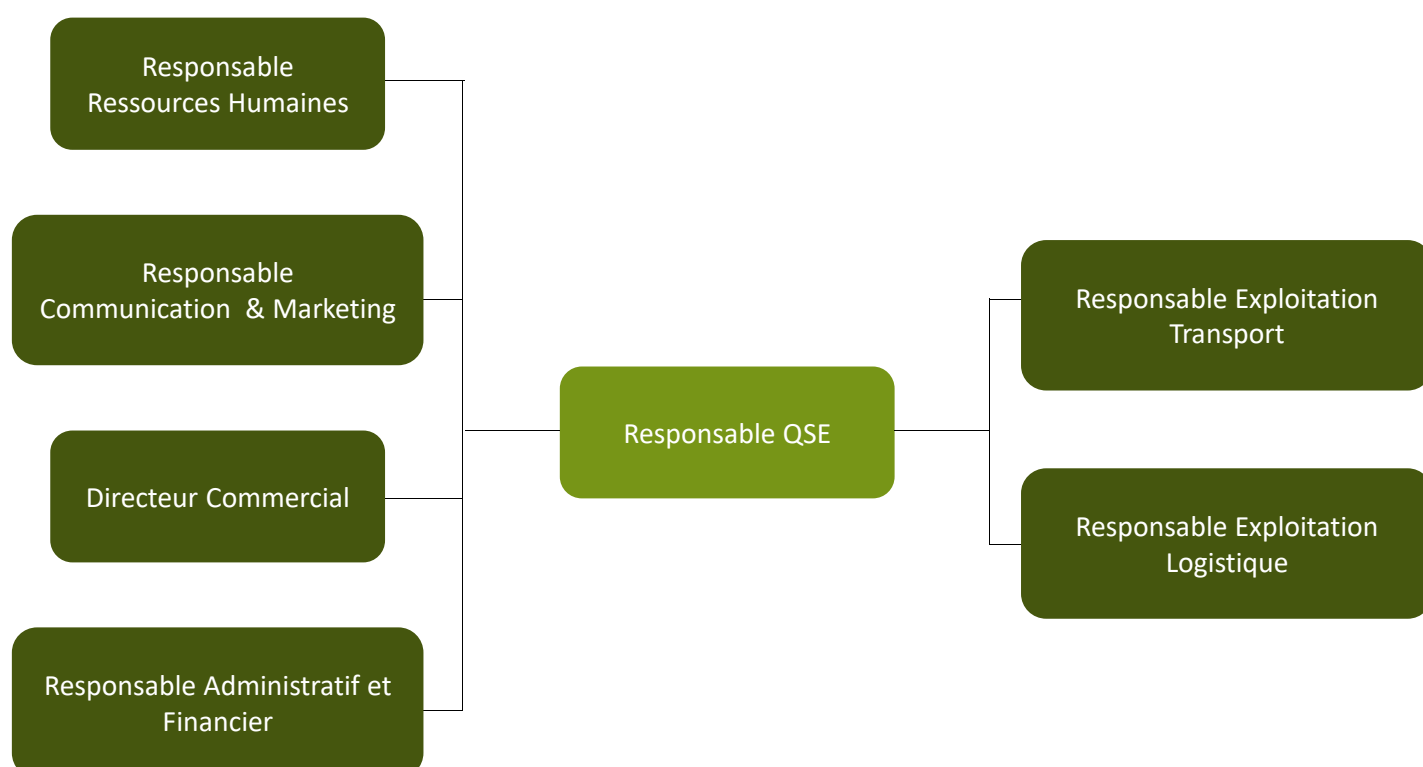
Il évalue également l'adéquation de la feuille de route RSE aux principaux risques et opportunités du Groupe. La performance du Groupe est évalué selon ses critères.

Ce comité se réunit une fois par trimestre pour :

- Piloter les actions de réduction des émissions de CO<sub>2</sub>
- Formuler des recommandations et conseils
- Construire et suivre la feuille de route RSE
- Établir des groupes de travail transverses thématiques, comme celui dédié à la réduction de l'empreinte carbone du Groupe.
- Diffuser les bonnes pratiques RSE au sein de l'entreprise.

Il reste à l'affût des évolutions réglementaires, des normes sectorielles et des attentes croissantes en matière de durabilité pour anticiper les changements.

## COMITE RSE



# S'ENGAGER POUR LA TRANSITION ÉCOLOGIQUE ET ÉNERGÉTIQUE

Notre politique de protection de l'environnement a plusieurs objectifs : la réduction de notre empreinte carbone, de notre consommation d'énergie et de la quantité de déchets générés.

Nos actions sont orchestrées par les référentiels ISO 14001 et 50001. Ainsi, nous mesurons, pilotons et disposons d'un système auditable pour analyser l'efficacité de nos actions.

## RÉDUIRE SON EMPREINTE ENVIRONNEMENTALE



### Charte objectif CO2

Signataire de la Charte d'engagement volontaire CO<sub>2</sub> 2021-2023, nous sommes engagés de manière concrète pour la réduction des émissions de gaz à effet de serre.

Nous avons réduit nos émissions de CO<sub>2</sub> de :



**-14.44 %**  
d'émissions de CO<sub>2</sub>  
entre 2021 et 2023

Dans cet objectif, nous mettons en œuvre de nombreuses actions :

### Utilisation du biocarburant XTL-HVO, issus d'huiles végétales

**BIO CARBURANT PUR XTL**



L'utilisation du biocarburant XTL-HVO, issu d'huiles végétales, est un choix stratégique pour notre parc routier. Il nous permet de réduire de manière significative nos émissions soit 90%.

### Renouvellement régulier du parc routier moteur



Tous les 5 ans, nous renouvelons nos véhicules afin de bénéficier des dernières technologies en matière de limitation de la consommation et d'un meilleur confort pour nos conducteurs.

### Réduction des kilomètres à vide



A l'aide de notre logiciel B2P Optim, nous optimisons de manière constante nos itinéraires pour minimiser les kilomètres parcourus sans chargement. Il calcule également la distance de détour.

### Traitement des carburants



Pour augmenter la performance de nos véhicules et réduire la pollution, nous utilisons la solution de traitement Mexel.



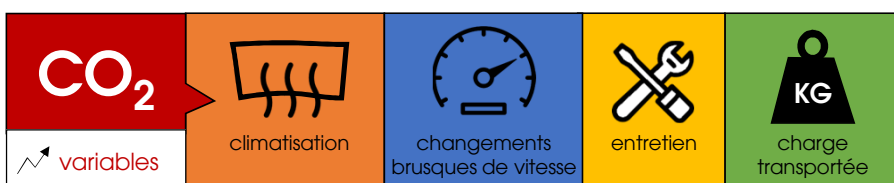
# S'ENGAGER POUR LA TRANSITION ÉCOLOGIQUE ET ÉNERGÉTIQUE

## Récupération des huiles usagées

Nous récupérons et recyclons les huiles usagées, contribuant ainsi à la gestion durable des déchets. Nos huiles sont traitées par le spécialiste du traitement des déchets, le Groupe Chimirec.



## Formation à l'éco-conduite



La sensibilisation de nos équipes est au cœur de notre démarche écologique. Nous enseignons à nos conducteurs les bonnes pratiques d'éco-conduite à l'aide de formation régulière. En 2022, 25% de nos conducteurs ont reçu une formation.

Les fondamentaux sont dispensés par un instructeur agréé. Un coaching est assuré durant plusieurs semaines avec analyse des statistiques par semaine et dons de conseils.

De plus, chaque semaine, nous évaluons la qualité de la conduite de nos conducteurs à l'aide de l'outil de reporting de Scania Fleet. Cette manière de challenger nos conducteurs contribue à notre objectif d'amélioration continue. Cet outil nous permet de connaître le nombre de freinages brusques pour 100km, la consommation moyenne au 100km, l'émission de CO<sub>2</sub>, le pourcentage de ralenti, d'excès de vitesse, de marche en inertie seule et la distance parcourue.

## RAPPORT MONITORING..

### MAISONHAUTE ALAIN

VUE D'ENSEMBLE SEMAINE: 27/11/2023-04/12/2023



Changement dans la consommation de carburant

**+529 litres**  
Changement total

**+3,1 %**  
Changement de pourcentage

Changement dans les émissions de CO<sub>2</sub>

**+1,4 tonnes**  
Changement total

**-8 g/km**  
Changement moyen

Distance totale parcourue  
**58386 km**

Total des émissions de CO<sub>2</sub>  
**46,9 tonnes**

Équipement	Totalisateur (km)	Distance (km)	Scania Driver-Sup (%)	Marche avec l'inertie seule (%)	Ralenti (%)	Excès de vitesse (%)	Freinages-brusques (Nombre/100 km)	Conso-carburant (l/100 km)	AdBlue (l/100 km)	Dioxyde de carbone (tonnes)
MOYENNE	473516	1578	63	17,8	16	7	0,7	30,6	5	1,3
Véhicule 1	784812	↑ 899	↑ 55	↓ 26	↑ 12,2	0	2,1	↓ 28,5	-	0,7
Véhicule 2	801355	↑ 1712	↓ 71	↑ 11,6	↓ 13	↑ 23,6	0	↓ 28,1	-	↑ 1,3
Véhicule 3	546617	↑ 1183	84	↑ 22,9	↓ 13,5	0	0	26,1	-	0,8

Le cumul de ces chiffres nous permet d'obtenir un taux de qualité en pourcentage qualifiant l'état global de la conduite. L'objectif donné à nos conducteurs est de 80%. Si cet objectif est atteint une prime leur est versée par trimestre.

## Utilisation de vélos pour les déplacements sur nos sites

Notre site roannais est équipé de vélos et de trottinettes permettant les déplacements inter-sites.

## Des services de transport et logistique zéro-émission



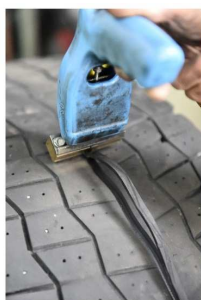
Le Groupe Maisonhaute se positionne en pionnier de la cyclo-logistique roannaise, ajoutant une dimension écologique à ses services de livraison dans l'agglomération roannaise.

Le partenariat avec l'entreprise roannaise KR-GO nous permet d'être la première plateforme de logistique urbaine à Roanne, dotée de la capacité pour réceptionner, stocker, préparer des commandes et expédier à l'aide de véhicules à zéro émission.

Combinant praticité, respect de l'environnement et réactivité, cette alternative durable au dernier kilomètre s'adresse aux commerces locaux ayant des besoins en approvisionnement et aux particuliers ayant commandés en ligne sur une plateforme e-commerce.

Convaincus que la cyclo-logistique est l'avenir, nous prévoyons de déployer ce service novateur sur nos sites de Lyon et Paris dans un futur proche.

# S'ENGAGER POUR LA TRANSITION ÉCOLOGIQUE ET ÉNERGÉTIQUE



## Valorisation des pneus usagés

Conscients de l'impact environnemental des déchets de pneus, nous avons trouvé une alternative permettant la réutilisation des pneus.

Nous redonnons une seconde vie aux pneus grâce aux techniques de **récupération et rechapage**.

Ces techniques réduisent ainsi la quantité de déchets et contribue à une gestion responsable des ressources.

**57,5%**  
de pneus ont été rechapés  
en 2022

## Gestion optimisée des moyens matériels

### Durabilité et mutualisation

Nous encourageons activement la mutualisation et l'optimisation de notre matériel de manutention pour garantir sa durabilité. Cette approche responsable s'inscrit dans notre engagement envers la gestion efficace des ressources et la réduction de notre impact environnemental.

Pour une meilleure gestion du parc, nos deux entités Maisonhaute Logistics et Maisonhaute Transports mutualisent leurs moyens matériels.



## OPTIMISER SA CONSOMMATION D'ÉNERGIE



## Recyclage et tri sélectif des déchets

Chaque jour, nos collaborateurs participent au tri sélectif des déchets et au recyclage de l'eau et du papier. Notre engagement envers la gestion durable des déchets a permis de réaliser des économies significatives.

Nous avons mis en place un système de tri sélectif des déchets par couleur clair pour faciliter l'action de nos collaborateurs.

Des collecteurs de plastiques, de bouchons, de déchets de bureau et informatiques ont été mis à disposition dans nos locaux administratifs.

Cette année, plus de **36 823 litres d'eau** ont été sauvés et **1 601 kg de papier** ont été recyclés.

Nos actions ont permis une valorisation à hauteur de :

**+ 70%** de nos déchets  
ont été valorisés en 2023.



## Objectif zéro papier grâce à nos outils digitaux

Dans le cadre de notre démarche de numérisation, nous nous sommes fixés l'objectif ambitieux de réduire notre utilisation de papier à zéro.

Pour ce faire, nous allons vers une migration entière des processus vers le numérique à l'aide de notre GED.

L'utilisation d'outils technologiques modernes nous permet d'optimiser nos opérations et diminuer le nombre d'impressions. Les courriers et factures sont par exemple envoyés par mail comme les lettres de voitures.

Nous utilisons une application pour nos salariés permettant de réduire l'envoi d'emails, de digitaliser certaines procédures et de mettre à disposition les fiches de paie.



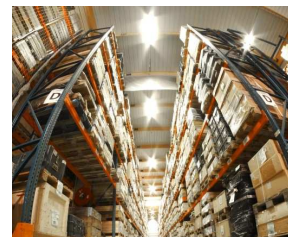
Préservez notre environnement ! Avant d'imprimer ce mail, réfléchissez s'il est vraiment nécessaire de le faire.  
Preserve and protect our environment! Before printing this email, think carefully if it's really necessary to do it.

# S'ENGAGER POUR LA TRANSITION ÉCOLOGIQUE ET ÉNERGÉTIQUE

## Plateformes logistiques classées ICPE et à basse consommation d'énergie

Nos plateformes ont toutes été conçues dans une optique de préservation de l'environnement et de gestion optimisée des risques.

Elles suivent également un modèle de gestion raisonnée de la consommation d'énergie. Nous utilisons par exemple des éclairages LED à détection automatique de présence.



## Formation du personnel aux surcoûts énergétiques

Dès l'arrivée des salariés dans l'entreprise, nous les sensibilisons aux pratiques permettant une optimisation de la gestion énergétique des bâtiments. Cela fait partie intégrante de notre procédure d'accueil et d'intégration.



Eteindre les lumières



Fermer les robinets d'eau



Fermer portes et fenêtres avant de partir

Nous cherchons constamment à innover et à améliorer nos pratiques pour minimiser notre impact sur la planète.

# S'ENGAGER POUR LA TRANSITION ÉCOLOGIQUE ET ÉNERGÉTIQUE

## LA LOGISTIQUE VERTE DE DEMAIN

Nous réfléchissons en permanence sur nos actions d'avenir. Notre stratégie de développement futur est axée sur la production de notre propre énergie et le développement de notre offre de services zéro carbone.

Nous espérons non-seulement réduire notre impact environnemental mais également permettre à nos clients de le faire aussi.

De nombreux projets sont en cours de réalisation à cet effet :



Intégration d'un parc de panneaux photovoltaïques de 2 000 m<sup>2</sup>



Concrétisation d'une politique de mobilité



Installation de bornes de recharge pour les voitures électriques dans l'enceinte de l'entreprise



Dispenser des formations sur les thématiques environnementales comme les sites et sols pollués, les déchets et produits dangereux, le management de l'environnement ou encore les achats responsables



Obtention de certifications environnementales comme l'ISO 14 001



# ACCOMPAGNER LES HOMMES ET LES FEMMES DE L'ENTREPRISE

Société familiale, l'humain est au centre de la culture d'entreprise du Groupe Maisonhaute. Notre société indépendante et moderne attache en effet une grande importance au bien-être de ses salariés. L'esprit d'équipe et l'entraide sont d'ailleurs nos priorités.

Afin de garantir le bien-être de notre personnel, nous mettons en place des mesures favorisant la diversité, l'inclusion, l'égalité des chances, le dialogue social, la santé et la sécurité au travail.

Évaluant dans un univers en constante évolution et pleine croissance, nous mettons à la disposition de nos collaborateurs les ressources essentielles au développement de leurs compétences et à l'accomplissement de leurs tâches journalières.

## DIVERSITÉ, ÉGALITÉ DES CHANCES ET INCLUSION

Le Groupe Maisonhaute s'engage à créer un environnement inclusif où chaque individu, indépendamment de son origine, de son sexe ou de son handicap, a l'opportunité de s'épanouir professionnellement.

Favoriser un environnement où la diversité est célébrée et où chacun peut s'épanouir.



### Accueil des personnes en situation de handicap

Nous favorisons l'insertion des personnes en situation de handicap en leur permettant d'exercer leur métier dans de bonnes conditions. Nous encourageons d'ailleurs le maintien dans l'emploi ainsi que l'égalité des chances de réussite.

Nous disposons de postes de travail aménagés et informons régulièrement l'ensemble des acteurs de l'entreprise sur les besoins des personnes en situation de handicap.

Par ailleurs, nous collaborons régulièrement avec une entreprise locale du secteur du travail protégé et adapté pour des travaux d'entretien d'espaces verts.



### Participation à l'insertion des jeunes dans l'entreprise

Tout au long de l'année, nous accueillons des jeunes en formation (alternance, formation continue, ...) pour leur faire découvrir le monde du travail. Ainsi, nous partageons avec eux notre savoir-faire, transmettons notre passion et expérience dans le but de les aider à intégrer la sphère professionnellement simplement.

Cet échange fructueux nous amène vers des visions nouvelles et nous permet d'évoluer.

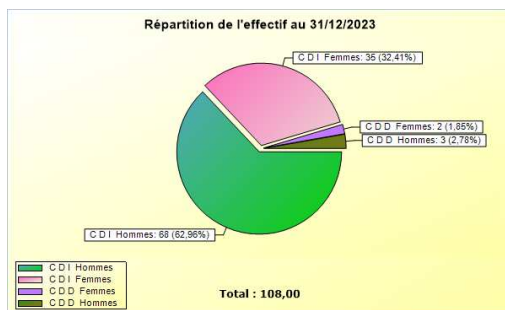


### Parité hommes/femmes

Le Groupe Maisonhaute inclut actuellement 37 femmes pour 71 hommes soit **34.26% de femmes**. Nous comptons d'ailleurs **40% de femmes au comité de Direction**.

Les professions présentes dans l'entreprise incluent des métiers essentiellement masculins comme le poste de conducteur poids-lourds.

Malgré tout, entre 2022 et 2023, nous avons observé une **amélioration de 23,5%**. Notre objectif est de continuer dans cette voie.



### Prévention contre le harcèlement

Par l'application d'une charte éthique contre la discrimination et le harcèlement, nous condamnons toutes formes de discrimination, qu'elle soit basée sur la race, l'origine ethnique, la religion, le sexe, l'orientation sexuelle, le handicap, l'âge ou toute autre caractéristique protégée par la loi.

Nous ne tolérons aucun harcèlement, qu'il soit verbal, psychologique, physique ou en ligne. Nous nous engageons à prendre des mesures pour le prévenir et le combattre.

Nous restons à l'écoute et respectons les expériences et besoins des personnes discriminées et harcelées.

Pour réduire les risques, nous sensibilisons nos collaborateurs. Nous encourageons d'ailleurs chaque individu à signaler tout comportement discriminatoire ou harcelant qu'il soit victime ou témoin.



# ACCOMPAGNER LES HOMMES ET LES FEMMES DE L'ENTREPRISE

## SANTÉ ET SÉCURITÉ AU TRAVAIL

L'analyse des risques professionnels présents au sein de nos structures nous guide chaque jour pour mener des actions de prévention et d'adaptation de l'environnement de travail de nos collaborateurs.

Par conséquent, nous réunissons tous les éléments pour que le cadre de travail reste sûr et permette à chacun de s'épanouir dans ses fonctions. Notre démarche d'amélioration continue s'applique d'ailleurs au matériel et équipements individuels de protection.

Nous nous investissons au quotidien dans l'amélioration de l'ergonomie du poste de travail, sensibilisons nos collaborateurs aux principes d'économie d'efforts et postures spécifiques à chaque métier.

Chaque poste de travail a été étudié puis adapté ergonomiquement à chaque individu en termes d'équipements et de méthodes de travail dans le but de réduire les effets néfastes sur la santé.



Au sein de chaque unité, nous comptons un minimum de deux Sauveteurs Secouristes du Travail et un défibrillateur.

Nous avons d'ailleurs multiplié **notre effectif par 6** entre 2022 et 2023.

Chaque plateforme logistique intègre une signalétique et un marquage au sol adaptés. Il permet de réguler la circulation au sein de l'espace.



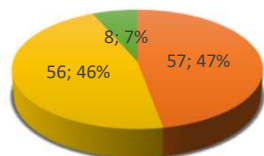
Les responsables ont aussi été formés à l'utilisation des RIA et extincteurs pour savoir comment réagir en cas d'incidents.

Nous formons également notre personnel à la prévention des risques d'accident du travail. Le résultat s'en ressent puisqu'entre 2021 et 2022, nous avons compté 610 jours sans accident.

**610 jours**  
sans accident  
depuis 2017

Des formations sont régulièrement dispensées. A savoir que sur l'ensemble des **formations** faites, **46%** sont consacrées à la **santé** et à la **sécurité**, soit une part très significative.

### Type de formation



■ Augmentation des compétences ■ Santé ■ Obligatoire



Au sein du Groupe Maisonhaute, quelque soit le poste, nous prodiguons des formations gestes et postures à tous les salariés de l'entreprise. Nous comprenons les contraintes physiques du métier de conducteur poids-lourd et trouvons indispensable de rappeler les techniques gestuelles et attitudes à adopter pour lutter contre la fatigue et prévenir les troubles musculo-squelettiques (TMS), tels que les lombalgies et les tendinites. N'oublions pas la vigilance sur la route.

En guise de prévention, les responsables de services ont pour habitude de faire faire des étirements à leurs équipes en début de journée.

Nous mettons en place des actions ponctuelles adaptées à l'évolution des conditions de travail. En cas de fortes chaleurs, nous avons par exemple préparé de la citronnade pour nous assurer de l'hydratation de nos équipes.

Une campagne de sensibilisation pour la bonne nutrition avec petit déjeuner à la clé a été mise en place. Nos collaborateurs bénéficient également de paniers de fruits chaque semaine.



Nous testons actuellement des exosquelettes dans le but de soulager nos collaborateurs quant au port de charge en utilisant un exosquelette.



# ACCOMPAGNER LES HOMMES ET LES FEMMES DE L'ENTREPRISE

## INTÉGRER, FIDÉLISER ET DÉVELOPPER LES TALENTS

Au Groupe Maisonhaute, nous considérons nos collaborateurs comme notre plus grand atout. Nous mettons tout en œuvre pour créer un environnement de travail positif, favorisant le bien-être physique et mental de chacun. Notre culture d'entreprise repose sur l'éthique, l'égalité, l'intégrité et la diversité.

Afin que chaque personne entrant dans la société se sente bien, nous avons mis en place une procédure d'accueil permettant une bonne compréhension de notre activité et une intégration au sein des équipes. Selon les postes, certains bénéficient d'une semaine d'immersion dans les différents services.

L'ameublement et l'organisation de nos locaux ont été réfléchis en faveur du confort de tous.

Des événements de cohésion sont organisés régulièrement. Nous participons chaque année à un tournoi inter-entreprises de soccer. Chaque joueur et supporter est fier de défendre ses couleurs au niveau local.

Nos collaborateurs bénéficient d'autres avantages comme la prise en charge intégrale de la mutuelle par l'entreprise, des primes semestrielles, des aides aux logements, des réductions dans les commerces locaux, l'accès à la culture, des tarifs avantageux sur de l'électroménager, la création d'une bibliothèque partagée, de paniers de fruits hebdomadaires, etc.

Notre politique de rémunération équitable permet de donner de la reconnaissance et de récompenser la performance à juste titre.

### Développement des compétences

Dans un secteur en constante évolution, nous investissons dans le développement des compétences de nos collaborateurs. Notre entreprise familiale favorise l'évolution professionnelle, offrant des opportunités de formation et d'épanouissement.

**Formation continue** : Nous proposons des programmes de formation pour accompagner nos équipes dans le développement de nouvelles compétences. Ces formations s'appliquent à la fois aux systèmes d'information mais aussi aux compétences propres telles que le management.

**32 CDI**  
ont été signés  
en 2023.



**50% des formations**  
ont pour but d'améliorer les  
compétences

## DIALOGUE SOCIAL

Pour mieux appréhender le ressenti des salariés concernant leurs conditions de travail, la Direction a lancé une enquête en 2022 permettant d'évaluer l'environnement de travail, l'intégration, la charge de travail et les relations au sein des équipes.

A la fin des périodes d'essai, elle procède également à un entretien et remet un rapport d'étonnement à chaque salarié pour évaluer son bien-être et ses difficultés depuis son arrivée.

L'analyse des données recueillies permet ensuite à la Direction de prendre des mesures. Nous partons du principe que si un salarié rencontre une difficulté, quelqu'un d'autres la rencontrera aussi, donc autant agir.

En fin d'année, chaque salarié rencontre son responsable pour faire un bilan annuel sur l'ensemble de ses conditions de travail. Un dialogue ouvert et constructif a alors lieu entre la Direction et les collaborateurs.



# CONTRIBUER À UNE SOCIÉTÉ DURABLE

## L'EXPÉRIENCE CLIENT, UN ENJEU STRATÉGIQUE

Nous établissons des relations basées sur la satisfaction, la fidélisation et l'éthique des affaires. La transparence et l'intégrité guident nos interactions avec les parties prenantes externes.

### Ethique des affaires et transparence

Nos collaborateurs sont le premier rempart pour la préservation de l'intégrité du Groupe. Ils sont tous soumis à une charte de confidentialité par rapport aux renseignements, directives, méthodes, accords, projets ou réalisations, procédés de contrôle, qui seraient portés, même indirectement, à sa connaissance.

Notre entreprise s'engage à maintenir les plus hauts standards d'intégrité et d'éthique dans toutes ses opérations et interactions avec les parties prenantes, qu'elles soient internes ou externes. Nous reconnaissons que la corruption est préjudiciable non seulement à notre entreprise, mais aussi à la société dans son ensemble.

Nous ne tolérons pas la corruption sous quelque forme que ce soit, y compris les pots-de-vin, les dessous-de-table, les extorsions, le trafic d'influence, et toute autre forme de comportements corrompus. Nous nous engageons à prévenir, détecter et signaler toute activité de corruption.

### Transparence Comptable :

Nous maintenons des registres comptables transparents, précis et complets, conformément aux normes comptables internationales. Nous ne tolérons pas de comptabilités parallèles, de fausses factures ou de détournement de fonds.

### Dénonciation et Signalement :

Nous encourageons nos employés et autres parties prenantes à signaler toute activité suspecte liée à la corruption, en garantissant la protection des lanceurs d'alerte.

### Partenariats Éthiques :

Nous nous engageons à ne pas nous associer à des partenaires commerciaux impliqués dans des activités corrompues.

### Sanctions Disciplinaires :

Les employés qui enfreignent les politiques anti-corruption de l'entreprise seront soumis à des sanctions disciplinaires, pouvant inclure le licenciement, et pourront faire face à des poursuites légales, le cas échéant.

### Choix des fournisseurs

Nous évaluons chaque fournisseur avant tout achat. Ils sont choisis selon différents critères :

- la loyauté
- la santé financière de l'entreprise
- le prix des produits ainsi que les coûts associés
- les modalités d'achat et facilités de paiement
- les services associés
- la réputation du fournisseur
- leurs références qualité
- leur nombre d'intermédiaires
- la mutualisation des livraisons
- et l'utilisation du biocarburant

### La sécurité au cœur de nos engagements

#### Sécurité des produits



Au Groupe Maisonhaute, la sécurité est au cœur de notre engagement envers nos collaborateurs et les produits qui nous sont confiés. Nous nous appuyons sur des normes strictes telles que le référentiel ISO 45001, le DUERP, l'HACCP et le Food Defense et des évaluations régulières des risques pour garantir un environnement de travail sûr et sécurisé. En accord avec notre planning SMQ, nous révisons chacune de ces procédures pour qu'elles soient toutes constamment adaptées au contexte.

De plus, nous sommes dotés d'un système de gardiennage performant assurant une bonne sécurité des produits. Nous agissons également selon des procédures de non-conformités bien établies pour chaque type de produits.





# CONTRIBUER À UNE SOCIÉTÉ DURABLE

## Cyber sécurité et sécurisation de l'information

Nos systèmes d'information fonctionnent tous selon des systèmes de sécurisation variés.



- **Sécurisation des comptes utilisateurs**  
La connexion à un compte utilisateur implique une authentification grâce à des mots de passe avec un minimum de caractères et une typicité de caractères.
- **Sauvegarde quotidienne des données**  
Nos données sont sauvegardées quotidiennement sur un cloud.
- **Téléchargement**  
Tout téléchargement s'effectue via des sources sûres. Un filtrage web est opéré par l'intermédiaire d'un firewall.
- **Partage de documents**  
Les documents sont partagés via un serveur de fichier (SRVFC). Aucune transmission n'est possible via les port USB des ordinateurs grâce à la stratégie Active Directory. Cette stratégie permet également un verrouillage des ordinateurs au bout d'une minute sans activité.

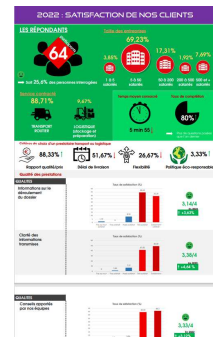
## Politique d'amélioration continue

### Audit des activités

Toutes nos activités sont auditées en accord avec le calendrier établi. Elles sont aussi soumises à des KPI.

### Enquête de satisfaction clients annuelle

Nous évaluons la satisfaction de nos clients chaque année sur différents critères comme la qualité, le respect des délais, la sécurité des produits, le traitement des litiges, la compréhension de la demande, etc.



## Des prestations certifiées de qualité

Pour garantir la qualité de nos prestations et leur adaptation en fonction des différentes typologies de produits, nous avons pris l'initiative de nous soumettre à des audits de qualité.



Nous possédons d'ailleurs :

- l'AFCE A2 pour le stockage de matériel de guerre
- la certification GDP pour le stockage et le transport de produits pharmaceutiques
- la certification pour la logistique et le transport de produits issus de l'agriculture biologique

De plus, nous suivons les directives de l'IFS Logistique concernant les produits agroalimentaires.

# PARTICIPER AU DÉVELOPPEMENT ÉCONOMIQUE ET À LA COHÉSION SUR NOTRE TERRITOIRE

Notre engagement envers le développement durable s'étend au-delà de nos opérations internes. Nous aspirons à contribuer activement au développement économique de la communauté locale et à être un partenaire responsable dans la région où nous opérons.

Au Groupe Maisonhaute, notre vision du développement durable englobe non seulement nos opérations quotidiennes, mais également notre responsabilité envers la communauté. Nous nous efforçons d'être un acteur positif et engagé, travaillant avec nos partenaires locaux pour construire un avenir durable.

## ACHETER RESPONSABLE

La politique d'achats responsables vise à intégrer des pratiques durables, éthiques et socialement responsables dans nos activités d'approvisionnement. Nous nous engageons à minimiser notre impact environnemental, à soutenir des fournisseurs et à promouvoir la transparence et la responsabilité dans notre chaîne d'approvisionnement.

Nous collaborons avec des fournisseurs qui partagent nos valeurs en matière d'éthique des affaires, de droits de l'homme et de normes de travail équitables. Au sein de notre chaîne d'approvisionnement, nous n'accepterons pas :



pratiques commerciales déloyales



travail des enfants



travail forcé



heures supplémentaires non payées

Nous exigeons de nos fournisseurs qu'ils soient transparents sur :

- leurs pratiques commerciales
- leurs performances environnementales
- leurs actions sociales

Nous faisons de même envers nos clients et partenaires. Des audits sont effectués afin d'évaluer la conformité de nos fournisseurs avec les principes éthiques, environnementaux et sociaux de notre politique.

Nous nous engageons à maintenir des normes exemplaires en termes de qualité et de sécurité dans nos achats, en veillant à ce que les services que nous fournissons soient non seulement conformes à toutes les réglementations applicables, mais également à la hauteur des attentes en matière de sécurité et de qualité.

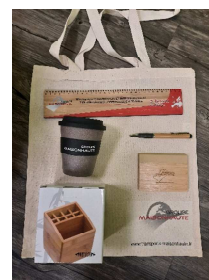
Nous favorisons l'innovation en collaborant avec nos fournisseurs pour identifier des solutions novatrices qui contribueront à rendre notre chaîne d'approvisionnement plus respectueuse de l'environnement, plus efficace et plus éthique.

La majorité de nos fournisseurs sont des entreprises locales.

Notre priorité est de favoriser l'achat de produits et de services écoresponsables. Nous tendons à acheter :

- des produits biodégradables pour limiter nos déchets,
- des produits de qualité à faible consommation d'énergie
- des produits recyclables pour prolonger la durée de vie des ressources

Nous offrons d'ailleurs des produits recyclables ou biodégradables pour fidéliser nos clients.



## AGIR ENSEMBLE POUR NOTRE TERRITOIRE

Nous nous investissons dans notre région en collaborant avec les collectivités locales, les organismes de formation, les clubs sportifs et les agriculteurs locaux.

### Collectivités locales

La ville de Roanne nous assiste par exemple dans l'organisation de manifestation citoyenne de ramassage de déchets pour assurer la propreté de notre quartier en nous prêtant du matériel. Dans le cadre de cette action d'intérêt commun, nous invitons les entreprises voisines à participer.

### Organismes de formation

Nous sommes également en lien permanent avec les organismes de formation locaux tel que le lycée Carnot avec qui nous avons développé une formation d'opérateur logistique. Nous organisons d'ailleurs chaque année une journée Portes Ouvertes au sein de nos locaux. Nous participons également aux événements tel que le championnat de France des élèves conducteurs routiers.

Nous sommes également en étroite collaboration avec l'IUT de Roanne et le lycée Carnot. Nous participons par exemple aux événements visant le rapprochement entre les entreprises et les étudiants.

Nous sommes présents chaque année au salon des métiers et de la formation de Roanne.

# PARTICIPER AU DÉVELOPPEMENT ÉCONOMIQUE ET À LA COHÉSION SUR NOTRE TERRITOIRE

## Clubs sportifs et sportifs locaux



Nous soutenons également des clubs sportifs et sportifs du département de la Loire. Nous sommes partenaires premiers de la Chorale de Basket de Roanne, du 2RVB Volley et du pilote de F4 en pleine effervescence Théophile Nael.

## Agriculteurs locaux

Chaque semaine, nos collaborateurs bénéficient d'un panier de fruits issus de l'agriculture biologique locale.

## AGIR EN SOLIDARITÉ

Nous soutenons activement les initiatives locales visant à renforcer la cohésion sociale et à améliorer la qualité de vie des citoyens à l'aide de partenariats avec des associations caritatives, des projets éducatifs et d'autres actions visant à avoir un impact positif sur la communauté.

### Don du sang :

Chaque année, nous organisons une collecte de sang au sein de nos locaux en collaboration avec l'EFS. La dernière a eu lieu le 30 Janvier dernier, à Roanne.

Au cours d'un après-midi un peu frisque, une trentaine de donneurs ont retroussé leur manche. Parmi eux, nous comptons 57,7% de nouveaux donneurs, un vrai record. Nous sommes fiers d'avoir récolté plus de 12,5 L de sang en quelques heures.

Nous avons à cœur d'organiser cet événement au sein de notre entreprise tout d'abord par simple générosité et solidarité mais aussi pour donner la chance aux personnes qui le souhaitent de sauver des vies en donnant leur sang.



### Actions contre le cancer du sein

Au Groupe Maisonhaute, nous sommes conscients de notre responsabilité sociale et de l'importance de soutenir des causes qui touchent nos collaborateurs et leurs proches. En octobre 2023, mois de sensibilisation au cancer du sein, nous avons pris des mesures significatives pour contribuer à la lutte contre cette maladie.

La semaine du 16 octobre 2023 a été dédiée à la sensibilisation et à la mobilisation de notre équipe. Tout a débuté par une campagne d'information et de prévention, récapitulant l'essentiel sur le cancer du sein, issu du témoignage poignant d'une collègue de travail ayant vaincu la maladie.

Le 19 octobre, jour de mobilisation, nos salariés et membres de la Direction se sont vêtus de rose en signe de soutien. Pour chaque tenue rose portée, l'entreprise s'est engagée à verser 25€ à l'association roannaise Femme avant tout. Cette organisation œuvre pour le bien-être des femmes atteintes d'un cancer. Plus de 70 membres de notre organisation ont participé, générant ainsi 1825 euros de dons.

### Les bouchons du cœur

L'association « les bouchons du cœur » et le Groupe MAISONHAUTE collaborent ensemble pour récolter un maximum de bouchons. Le plastique sera ensuite trié puis revendu à des entreprises de l'industrie plasturgique. La somme récoltée permettra alors d'améliorer le quotidien de personnes en situation de handicap par le financement d'appareillages adaptés.



### Banque alimentaire

L'association « banque alimentaire » est un organisme collectant, gérant et partageant des denrées alimentaires pour aider les personnes à s'alimenter. Le Groupe Maisonhaute soutient cette organisation à lui offrant des lavages de camions et de caisses sans frais.

### Pour qu'Eden et Abel vivent

En 2022, le Groupe Maisonhaute a lancé une opération de don impliquant ses clients. Pour toute commande de transport passée, l'entreprise a versé 10€ à l'association de soutien des enfants atteints du syndrome de Sanfilippo « pour qu'Eden et Abel vivent ». Ces fonds ont pour objectif de financer la recherche de traitements.



**10€ reversés au combat**  
pour chaque commande de transports  
passée entre le 7 et le 18 Mars.



Aidez-nous à sauver nos enfants !



Campagne nationale pour la recherche Sanfilippo C - Informations & dons sur [www.vml-asso.org/Eden-Abel](http://www.vml-asso.org/Eden-Abel)



# CONCLUSION

Au sein du Groupe Maisonhaute, la RSE n'est pas seulement un engagement, c'est une manière d'être et d'agir d'où la création d'un logo dédié affichant notre empreinte RSE. Nous croyons en la création de valeur partagée et en la construction d'un avenir plus durable.

Nous ne comptons pas nous arrêter en si bon chemin. De nombreuses actions répondant aux axes de développement suivant :

- S'engager pour la transition écologique et énergétique
  - Accompagner les hommes et les femmes de l'entreprise
  - Contribuer à une société durable
  - Participer au développement économique et à la cohésion sur notre territoire
- verront le jour en 2024.

Nous projetons de passer de nouvelles certifications : IFS Logistics, OEA, ISO 14 001, d'accroître notre soutien aux associations et clubs sportifs locaux, de développer notre politique de mobilité (vélo, borne électrique, co-voiturage), d'intégrer un parc photovoltaïque au sein de notre siège social, poursuivre nos efforts en matière de réduction des émissions de CO2, etc...

De belles perspectives pour la planète à l'aide de pratiques durables, le bien-être humain et un développement local se profilent !