

RAPPORT RSE

EDITION 2024

SILVER | Top 15%

ecovadis

Sustainability Rating

FEB 2024



GROUPE
MAISONHAUTE

SOMMAIRE

INTRODUCTION

ENJEUX & STRATÉGIES RSE DU GROUPE MAISONHAUTE

- Approche 8
- Stratégie 9
- Parties prenantes - Gouvernance 12

S'ENGAGER POUR LA TRANSITION ÉCOLOGIQUE ET ÉNERGÉTIQUE

- Réduire son empreinte carbone 16
- Optimiser sa consommation d'énergie 19
- La logistique verte de demain 21

ACCOMPAGNER LES HOMMES & LES FEMMES DE L'ENTREPRISE

- Diversité, égalités des chances et inclusion 24
- Santé et sécurité au travail 26
- Intégrer, fidéliser et développer les talents 28
- Dialogue social 30

CONTRIBUER À UNE SOCIÉTÉ DURABLE

- Ethique des affaires et transparence 32
- La sécurité au cœur de nos engagements 33
- Politique d'amélioration continue 34
- Des prestations certifiées de qualité 36

PARTICIPER AU DÉVELOPPEMENT ÉCONOMIQUE & À LA COHÉSION SUR NOTRE TERRITOIRE

- Acheter responsable 40
- Agir ensemble pour notre territoire 41
- Agir en solidarité 43

CONCLUSION

INTRODUCTION

La RSE guide nos prises de décisions au quotidien. Au Groupe Maisonhaute, le développement durable n'est pas un impératif, c'est une conviction profonde, ancrée dans notre éthique et notre stratégie. Chacune de nos actions embrasse une dimension écologique et sociétale, illustrant notre engagement à long terme envers un avenir où la passion sculpte notre vision et définit notre parcours.

Nous en sommes certains, nous avons un rôle crucial à jouer. Crises énergétiques et sanitaires, changement climatique, tensions internationales et digitalisation, autant de défis que notre groupe souhaite relever. De plus, pour notre croissance future, nous souhaitons nous focaliser sur une offre de services contribuant durablement au développement économique, environnemental et sociétal de manière viable et éthique.

Nous sommes fiers du résultat des actions d'ores et déjà menées sur le long terme. Pour minimiser notre impact environnemental, depuis deux ans, nos véhicules roulent au biocarburant XTL-HVO soit une réduction de 90% des émissions de gaz à effet de serre.

Notre but est aussi d'offrir des services durables permettant à nos clients de maîtriser leur impact environnemental.

Le bien-être de nos salariés est également au cœur de nos préoccupations. Nous œuvrons chaque jour pour leur offrir un environnement de travail optimal où le développement des compétences est favorisé. Evoluer dans un environnement sûr, où la diversité et l'éthique sont présents est ce que nous voulons pour nos salariés.

Nous nous investissons également sur notre territoire en choisissant des fournisseurs locaux, en soutenant des associations locales et surtout en mettant tout en œuvre pour obtenir la satisfaction de nos clients pour pérenniser nos relations.

Vous retrouverez dans ce rapport l'intégralité de nos actions RSE. Leur succès découle de l'investissement sans faille et quotidien de nos collaborateurs. Progresser ensemble vers un avenir durable et vert est notre objectif commun.

Le Groupe Maisonhaute



ENJEUX & STRATÉGIES RSE

DU GROUPE
MAISONHAUTE



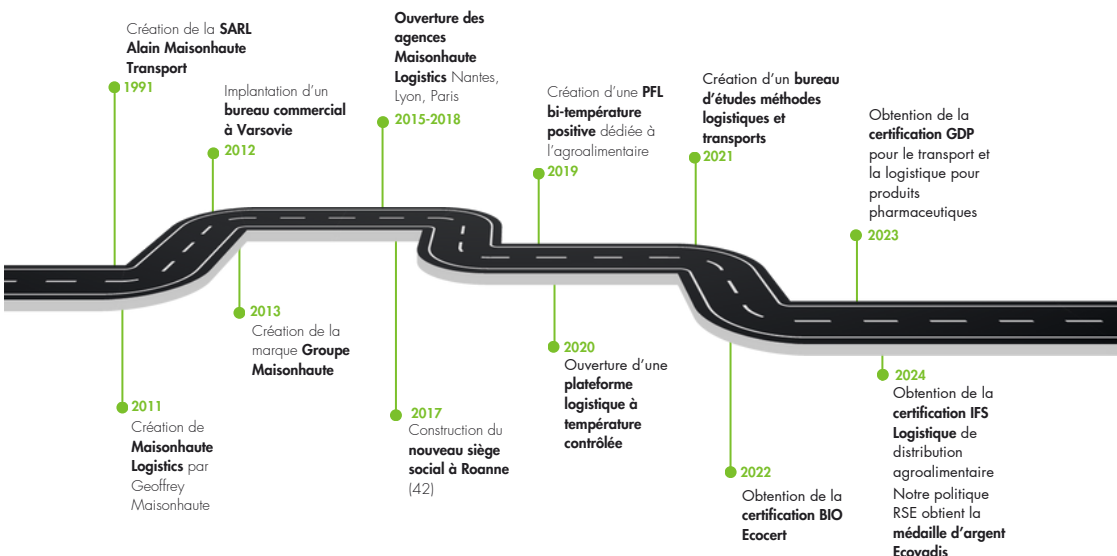
- Approche
- Stratégie
- Parties prenantes - Gouvernance

QU'EST CE QUE LA RSE POUR LE GROUPE MAISONHAUTE ?

La responsabilité sociétale est centrée sur l'entreprise et spécifiquement sur les responsabilités particulières qu'elle a vis-à-vis des parties prenantes, des salariés, de la société et de l'environnement.

Elle vise à atténuer l'impact négatif des activités, à améliorer le bien-être des salariés, à réduire son empreinte carbone et écologique et à favoriser l'éthique et la transparence professionnelle.

Depuis sa création, le Groupe Maisonhaute a évolué en mettant au cœur de sa politique la conformité, l'intégrité, l'éthique et la fiabilité. A travers ces qualités, notre entreprise souhaite afficher son envie de s'investir dans le développement durable. C'est de là qu'est née notre démarche « **Maisonhaute Sustainable Project** » .



102

COLLABORATEURS



25,8M€

CHIFFRE D'AFFAIRE EN 2024



5

AGENCES EN EUROPE




26

PAYS DESSERVIS

UNE STRATÉGIE RSE À LONG TERME

Notre engagement envers la RSE ne se limite pas à des actions ponctuelles. Nous sommes résolument déterminés à maintenir et à développer notre politique RSE de manière continue, en fixant des objectifs ambitieux tant à court qu'à long terme. Cette vision à long terme guide notre prise de décision et renforce notre impact positif sur la société, l'environnement et nos parties prenantes.

 **OBJECTIF À COURT TERME :** • Le développement local

 **OBJECTIF À LONG TERME :** • Contribuer de manière significative au bien-être social et environnemental
• Réaliser des économies d'énergies

La gouvernance RSE est au cœur de notre engagement envers la durabilité. Nous sommes conscients de notre responsabilité en tant qu'entreprise et nous nous efforçons constamment de pousser les limites de l'excellence en matière de RSE pour un avenir meilleur.

Nous nous développons au quotidien aux côtés des parties prenantes, au sein d'un écosystème rempli de responsabilités.

LES PARTIES PRENANTES DE NOTRE DÉVELOPPEMENT :



NOS AXES DE DÉVELOPPEMENT :



S'engager pour la **transition écologique et énergétique**



Accompagner les hommes et les femmes de l'entreprise



Contribuer à une **société durable**



Participer au **développement économique** et à la **cohésion** sur notre territoire

L'AGENDA 2030 :

Notre engagement international et mobilisation en faveur du développement durable

L'agenda 2030 est un programme universel pour le développement durable. Il porte l'ambition de transformer notre monde en éradiquant la pauvreté et les inégalités en assurant sa transition écologique et solidaire à l'horizon 2030.



- Promotion de l'Égalité des Salaires
- Formation et Développement des Compétences
- Partenariats avec des Organisations à But Non Lucratif



- Santé et Sécurité au Travail
- Accès à des Soins de Santé (mutuelle)
- Promotion d'un Mode de Vie Sain (paniers de fruits)



- Programmes d'Apprentissage pour les Employés (formation compétences)
- Partenariats avec des Institutions Éducatives (IUT Roanne : Pitch ta boîte/ organisation de portes ouvertes pour les étudiants au sein de l'entreprise)



- Équité des Salaires hommes/femmes
- Promotion de la Diversité et de l'Inclusion
- Politiques de Conciliation Travail-Famille (possibilité télétravail)
- Prévention du Harcèlement et de la Discrimination



- Réduction des Émissions de Gaz à Effet de Serre (prime et formation écoconduite / biocarburant XTL-HVO...)



- Conditions de Travail Sécuritaires et Saines
- Salaires Justes et Équitables
- Égalité des Chances
- Formation et Développement des Compétences _____



- Développement de Partenariats Publics-Privés
- Utilisation Responsable des Ressources Naturelles (recyclage)
- Promotion de la Fabrication Locale _____



- Équité Salariale
- Opportunités Égales
- Élimination des Discriminations (charte discrimination et harcèlement)
- Conditions de Travail Équitables _____



- Gestion des Déchets et Recyclage
- Mobilité Durable (déplacement en vélo) _____



- Éco-conception des Produits
- Réduction des Émissions de Gaz à Effet de Serre (prime et formation écoconduite) _____



- Réduction des Émissions de Gaz à Effet de Serre (prime et formation écoconduite)
- Économie d'Énergie (éclairage LED dans les dépôts) _____



- Réduction des Émissions de Carbone (écomobilité + éco-conduite + biocarburant XTL-HVO) _____



- Gestion des Déchets _____



- Respect des Droits de l'Homme
- Lutte contre la Corruption (charte anti-corruption)
- Éthique des Affaires (charte confidentialité et éthique) _____

PARTIES PRENANTES - GOUVERNANCE

Pour garantir l'efficacité de notre démarche RSE, le Groupe Maisonhaute alloue des ressources internes spécifiques dédiées au développement et à l'évolution de notre politique RSE. Cette approche proactive nous permet d'adapter constamment notre politique aux enjeux émergents et de rester à la pointe des meilleures pratiques en matière de responsabilité sociale et environnementale.

Compte-tenu de l'importance de la responsabilité sociétale de l'entreprise au sein de notre politique, nous avons constitué un comité en charge de développer le développement durable.

Une équipe interne spécialisée est chargée de définir, mettre en œuvre et évaluer notre politique RSE.

Le rôle de ce comité est de prendre en compte l'ensemble des opportunités et des risques sociaux et environnementaux auxquels il fait face. Le comité est par exemple en charge de l'actualisation des différentes chartes comme la charte éthique ou sur le harcèlement sexuel.

Aussi, il fixe les grandes orientations et feuilles de route.

Il évalue également l'adéquation de la feuille de route RSE aux principaux risques et opportunités du Groupe.

La performance du Groupe est évaluée selon ses critères.

Ce comité se réunit une fois par trimestre pour :

**Piloter les actions de
réduction des émissions de
CO2**

**Formuler des
recommandations et
conseils**

**Construire et suivre
la feuille de route
RSE**

**Établir des groupes de travail
transverses thématiques, comme celui
dédié à la réduction de l'empreinte
carbone du Groupe**

**Diffuser les bonnes
pratiques RSE au sein de
l'entreprise**

Il reste à l'affût des évolutions réglementaires, des normes sectorielles et des attentes croissantes en matière de durabilité pour anticiper les changements.

COMITÉ RSE :



S'ENGAGER POUR LA TRANSITION ÉCOLOGIQUE & ÉNERGÉTIQUE



- Réduire son empreinte carbone
- Optimiser sa consommation d'énergie
- La logistique verte de demain

Notre politique de protection de l'environnement a plusieurs objectifs : **la réduction de notre empreinte carbone, de notre consommation d'énergie et de la quantité de déchets générés.**

Nos actions sont orchestrées par les référentiels **ISO 14001** et **50001**. Ainsi, nous mesurons, pilotons et disposons d'un système auditable pour analyser l'efficacité de nos actions.

RÉDUIRE SON EMPREINTE ENVIRONNEMENTALE

▶ CHARTRE OBJECTIF CO2

Signataire de la Charte d'engagement volontaire CO2 2024-2026, nous sommes engagés de manière concrète pour la réduction des émissions de gaz à effet de serre. Le recours au biocarburant XTL-HVO fait partie d'une de nos mesures phare pour ce nouvel engagement de 3 ans.



Objectif

-42.5%

d'émissions de CO2
entre 2024 et 2026

Dans cet objectif, nous mettons en œuvre de nombreuses actions.

Utilisation du biocarburant XTL-HVO, issus d'huiles végétales



BiO CARBURANT PUR XTL

L'utilisation du **biocarburant XTL-HVO**, issu d'huiles végétales, est un choix stratégique pour notre parc routier. Il nous permet de réduire de manière significative nos émissions soit 90%.

Renouvellement régulier du parc routier moteur

Tous les 5 ans, nous renouvelons nos véhicules afin de bénéficier des dernières technologies en matière de limitation de la consommation et d'un meilleur confort pour nos conducteurs.



Réduction des kilomètres à vide



A l'aide de notre logiciel B2P Optim, nous optimisons de manière constante nos itinéraires pour minimiser les kilomètres parcourus sans chargement. Il calcule également la distance de détour.

Traitement des carburants

Pour augmenter la performance de nos véhicules et réduire la pollution, nous utilisons la solution de traitement Mexel.



Récupération des huiles usagées

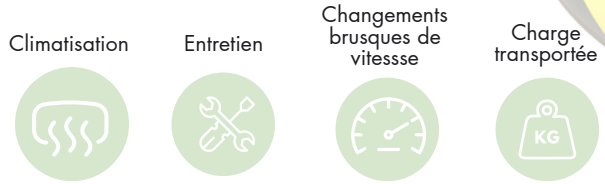


Nous récupérons et recyclons les huiles usagées, contribuant ainsi à la gestion durable des déchets.

Nos huiles sont traitées par le spécialiste du traitement des déchets, le Groupe Chimirec.

Formation à l'éco-conduite

Les émissions de CO2 varient en fonction de :



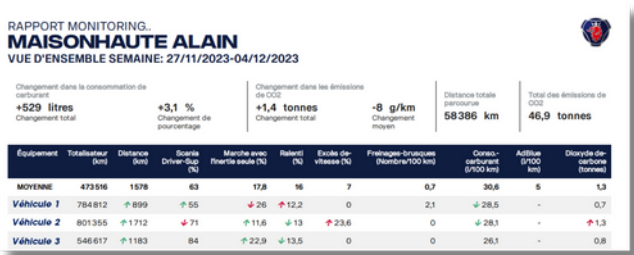
La sensibilisation de nos équipes est au cœur de notre démarche écologique. Nous sensibilisons nos salariés à l'aide de campagne d'information.

Nous enseignons à nos conducteurs les bonnes pratiques d'éco-conduite à l'aide de formations régulières. En 2024, 100% de nos conducteurs ont reçu une formation.

Les fondamentaux sont dispensés par un instructeur agréé. Un coaching est assuré durant plusieurs semaines avec analyse des statistiques par semaine et dons de conseils.

De plus, chaque semaine, nous évaluons la qualité de la conduite de nos conducteurs à l'aide de l'outil de reporting de Scania Fleet. Cette manière de challenger nos conducteurs contribue à notre objectif d'amélioration continue.

Cet outil nous permet de connaître le nombre de freinages brusques pour 100km, la consommation moyenne au 100km, l'émission de CO2, le pourcentage de ralenti, d'excès de vitesse, de marche en inertie seule et la distance parcourue.



Le cumul de ces chiffres nous permet d'obtenir un taux de qualité en pourcentage qualifiant l'état global de la conduite. L'objectif donné à nos conducteurs est de 80%. Si cet objectif est atteint une prime leur est versée par trimestre.

Utilisation de vélos pour les déplacements sur nos sites

Notre site roannais est équipé de vélos et de trottinettes permettant les déplacements inter-sites.



Valorisation des pneus usagés

Conscients de l'impact environnemental des déchets de pneus, nous avons trouvé une alternative permettant la réutilisation des pneus.

Nous redonnons une seconde vie aux pneus grâce aux techniques de récupération et rechapage. Cette année, 32% de pneus en plus ont été valorisés.

Ces techniques réduisent ainsi la quantité de déchets et contribue à une gestion responsable des ressources.



76%

de pneus ont été rechapés, recrusés et permutés en 2024

Gestion optimisée des moyens matériels

—> DURABILITÉ ET MUTUALISATION

Nous encourageons activement la mutualisation et l'optimisation de notre matériel de maintenance pour garantir sa durabilité. Cette approche responsable s'inscrit dans notre engagement envers la gestion efficace des ressources et la réduction de notre impact environnemental.

Pour une meilleure gestion du parc, nos deux entités Maisonhaute Logistics et Maisonhaute Transports mutualisent leurs moyens matériels.



OPTIMISER SA CONSOMMATION D'ÉNERGIE

Recyclage et tri sélectif des déchets

Chaque jour, nos collaborateurs participent au tri sélectif des déchets et au recyclage de l'eau et du papier. Notre engagement envers la gestion durable des déchets a permis de réaliser des économies significatives.

Nous avons mis en place un système de tri sélectif des déchets par couleur clair pour faciliter l'action de nos collaborateurs.

Des collecteurs de plastiques, de bouchons, de déchets de bureaux et informatiques ont été mis à disposition dans nos locaux administratifs.

Chaque collaborateur est formé dès son arrivée.



En 2024, nos actions ont permis une valorisation à hauteur de :

+ 85%

ÉCONOMIE

 **7080,5 kWh**
Energie économisée

 **24,1**
Arbres sauvés

 **30 456**
Litres d'eau économisés

RECYCLAGE

 **1389 kg**
Papiers/cartons

 **5,8 kg**
Cartouches

 **201,5 kg**
Emballages

 **14,1kg**
Bouchons en plastique collectés



Objectif zéro papier grâce à nos outils digitaux

Dans le cadre de notre démarche de numérisation, nous nous sommes fixés l'objectif ambitieux de réduire notre utilisation de papier à zéro.

Pour ce faire, nous allons vers une migration entière des processus vers le numérique à l'aide de notre GED.

L'utilisation d'outils technologiques modernes nous permet d'optimiser nos opérations et diminuer le nombre d'impressions. Les courriers et factures sont par exemple envoyés par mail comme les lettres de voitures.

Nous utilisons une application pour nos salariés permettant de réduire l'envoi d'emails, de digitaliser certaines procédures et de mettre à disposition les fiches de paie.



*Préservez notre environnement ! Avant d'imprimer ce mail, réfléchissez s'il est vraiment nécessaire de le faire.
Preserve and protect our environment ! Before printing this email, think carefully if it's really necessary to do it.*

Plateformes logistiques classées ICPE et à basse consommation d'énergie

Nos plateformes ont toutes été conçues dans une optique de préservation de l'environnement et de gestion optimisée des risques.

Elles suivent également un modèle de gestion raisonnée de la consommation d'énergie. Nous utilisons par exemple des éclairages LED à détection automatique de présence.

Formation du personnel aux surcoûts énergétiques

Dès l'arrivée des salariés dans l'entreprise, nous les sensibilisons aux pratiques permettant une optimisation de la gestion énergétique des bâtiments. Cela fait partie intégrante de notre procédure d'accueil et d'intégration.



Éteindre les lumières



Fermer les robinets
d'eau



Fermer portes et fenêtres
avant de partir

Nous cherchons constamment à innover et à améliorer nos pratiques pour minimiser notre impact sur la planète.

LA LOGISTIQUE VERTE DE DEMAIN

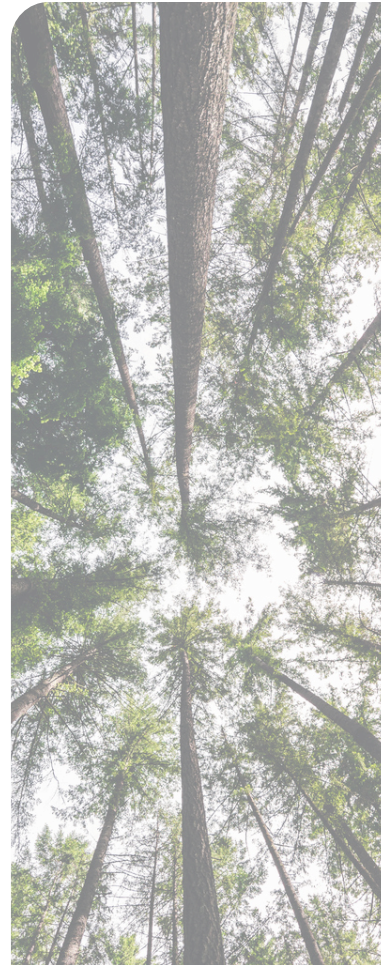
Nous réfléchissons en permanence sur nos actions d'avenir. Notre stratégie de développement futur est axée sur la production de notre propre énergie et le développement de notre offre de services zéro carbone.

Nous espérons non-seulement réduire notre impact environnemental mais également permettre à nos clients de le faire aussi.

De nombreux projets sont en cours de réalisation à cet effet :



Obtention de certifications
environnementales comme l'ISO 14 001





Intégration d'un parc de panneaux photovoltaïques de 2 000 m²



Concrétisation d'une politique de mobilité



Installation de bornes de recharge pour les voitures électriques dans l'enceinte de l'entreprise



Dispenser des formations sur les thématiques environnementales comme les sites et sols pollués, les déchets et produits dangereux, le management de l'environnement ou encore les achats responsables



ACCOMPAGNER
**LES HOMMES
& LES FEMMES**
DE L'ENTREPRISE

3

- Diversité, égalité des chances et inclusion
- Santé et sécurité au travail
- Intégrer, fidéliser et développer les talents
- Dialogue social

Société familiale, **l'humain est au centre de la culture d'entreprise** du Groupe Maisonhaute. Notre société indépendante et moderne attache en effet une grande importance au bien-être de ses salariés. **L'esprit d'équipe et l'entraide sont d'ailleurs nos priorités.**

Afin de garantir le bien-être de notre personnel, nous mettons en place des mesures favorisant la diversité, l'inclusion, l'égalité des chances, le dialogue social, la santé et la sécurité au travail.

Mouvant dans un univers en constante évolution et pleine croissance, nous mettons à la disposition de nos collaborateurs les ressources essentielles au développement de leurs compétences et à l'accomplissement de leurs tâches journalières.

DIVERSITÉ, EGALITÉ DES CHANCES ET INCLUSION

Le Groupe Maisonhaute s'engage à créer un environnement inclusif où chaque individu, indépendamment de son origine, de son sexe ou de son handicap, a l'opportunité de s'épanouir professionnellement.

Favoriser un environnement où la diversité est célébrée et où chacun peut s'épanouir.

Accueil des personnes en situation de handicap

Nous favorisons l'insertion des personnes en situation de handicap en leur permettant d'exercer leur métier dans de bonnes conditions. Nous encourageons d'ailleurs le maintien dans l'emploi ainsi que l'égalité des chances de réussite.

Nous disposons de postes de travail aménagés et informons régulièrement l'ensemble des acteurs de l'entreprise sur les besoins des personnes en situation de handicap.

Par ailleurs, nos effectifs comprennent plusieurs personnes en situation de handicap et nous collaborons régulièrement avec une entreprise locale du secteur du travail protégé et adapté pour des travaux d'entretien d'espaces verts.



Participation à l'insertion des jeunes dans l'entreprise

Tout au long de l'année, nous accueillons des jeunes en formation (alternance, formation continue, ...) pour leur faire découvrir le monde du travail. Ainsi, nous partageons avec eux notre savoir-faire, transmettons notre passion et expérience dans le but de les aider à intégrer la sphère professionnellement simplement.

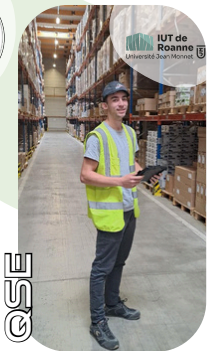
Cet échange fructueux nous amène vers des visions nouvelles et nous permet d'évoluer.



Charlotte



Quentin



Victor



Astrid

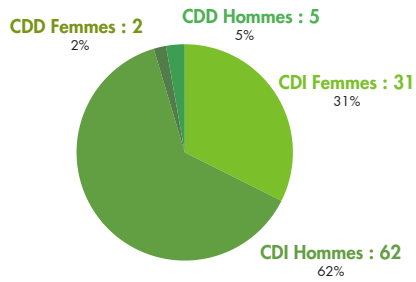
Parité hommes/femmes

Le Groupe Maisonhaute inclut actuellement **33 femmes** contre **67 hommes**. Nos effectifs comprennent donc 33% de femmes. Nous comptons d'ailleurs **44% de femmes au comité de Direction**.

Les professions présentes dans l'entreprise inclut des métiers essentiellement masculin comme le poste de conducteur poids-lourds.

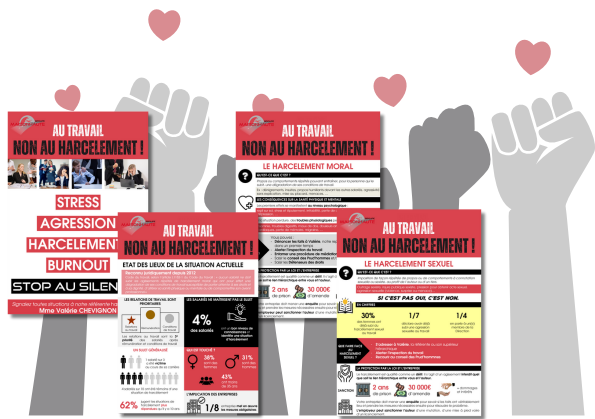
Répartition de l'effectif au 31/12/2024

- CDI Femmes : 31
- CDD Femmes : 2
- CDI Hommes : 62
- CDD Hommes : 5



Prévention contre le harcèlement

Par l'application d'une charte éthique contre la discrimination et le harcèlement, nous condamnons toutes formes de discrimination, qu'elle soit basée sur la race, l'origine ethnique, la religion, le sexe, l'orientation sexuelle, le handicap, l'âge ou toute autre caractéristique protégée par la loi.



Nous ne tolérons aucun harcèlement, qu'il soit verbal, psychologique, physique ou en ligne. Nous nous engageons à prendre des mesures pour le prévenir et le combattre (ex: campagne d'information dédiée, célébration de la journée internationale de la femme, etc.).

Nous restons à l'écoute et respectons les expériences et besoins des personnes discriminées et harcelées.

Pour réduire les risques, nous sensibilisons nos collaborateurs. Nous encourageons d'ailleurs chaque individu à signaler tout comportement discriminatoire ou harcelant qu'il soit victime ou témoin à notre référente : Valérie Chevignon.

SANTÉ ET SÉCURITÉ AU TRAVAIL



L'analyse des risques professionnels présents au sein de nos structures nous guide chaque jour pour mener des actions de prévention et d'adaptation de l'environnement de travail de nos collaborateurs.

Par conséquent, nous réunissons tous les éléments pour que le cadre de travail reste sûr et permette à chacun de s'épanouir dans ses fonctions. Notre démarche d'amélioration continue s'applique d'ailleurs au matériel et équipements individuels de protection.

Nous nous investissons au quotidien dans l'amélioration de l'ergonomie du poste de travail, sensibilisons nos collaborateurs aux principes d'économie d'efforts et postures spécifiques à chaque métier.

Chaque poste de travail a été étudié puis adapté ergonomiquement à chaque individu en termes d'équipements et de méthodes de travail dans le but de réduire les effets néfastes sur la santé.



Au sein de chaque unité, nous comptons un minimum de deux Sauveteurs Secouristes du Travail et un défibrillateur.

Nous avons d'ailleurs multiplié notre effectif par 6 entre 2022 et 2023. Nous comptons à présent 12 SST au sein de notre équipe.

Chaque plateforme logistique intègre une signalétique et un marquage au sol adaptés. Il permet de réguler la circulation au sein de l'espace.

Les responsables ont aussi été formés à l'utilisation des RIA et extincteurs pour savoir comment réagir en cas d'incidents.



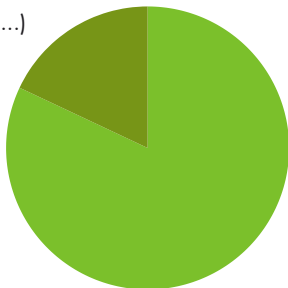
Nous formons également notre personnel à la prévention des risques d'accident du travail. Le résultat s'en ressent puisqu'entre 2023 et 2024, nous avons compté 610 jours sans accident.

1749 JOURS
sans accident depuis 2017

Des formations sont régulièrement dispensées et des campagnes de sensibilisation diffusées. A savoir que sur l'ensemble des formations faites, **46%** sont consacrées à la **santé** et à la **sécurité**, soit une part très significative. Nous communiquons sur des thématiques telles que la conduite en cas d'intempéries, le vol et le vandalisme, les gestes et postures, la nutrition ou encore la cybersécurité.

Types de formation

Obligatoire
(CACES, FCO, ...)
18%



Augmentation des
compétences
82%



Au sein du Groupe Maisonhaute, quelque soit le poste, nous prodiguons des formations gestes et postures à tous les salariés de l'entreprise.

Nous comprenons les contraintes physiques du métier de conducteur poids-lourd et trouvons indispensable de rappeler les techniques gestuelles et attitudes à adopter pour lutter contre la fatigue et prévenir les troubles musculo-squelettiques (TMS), tels que les lombalgies et les tendinites. N'oublions pas la vigilance sur la route.



En guise de prévention, les responsables de services ont pour habitude de faire faire des étirements à leurs équipes en début de journée.

Nous mettons en place des actions ponctuelles adaptées à l'évolution des conditions de travail. En cas de fortes chaleurs, nous avons par exemple préparé de la citronnade pour nous assurer de l'hydratation de nos équipes.

Une campagne de sensibilisation pour la bonne nutrition avec petit déjeuner à la clé a été mise en place. Nos collaborateurs bénéficient également de paniers de fruits chaque semaine. Cette opportunité nous a permis de communiquer sur les avantages de la consommation de fruits et légumes locaux et de saison.

Nous testons actuellement des exosquelettes dans le but de soulager nos collaborateurs quant au port de charge en utilisant un exosquelette.

INTÉGRER, FIDÉLISER ET DÉVELOPPER LES TALENTS



Au Groupe Maisonhaute, nous considérons nos collaborateurs comme notre plus grand atout. Nous mettons tout en œuvre pour créer un environnement de travail positif, favorisant le bien-être physique et mental de chacun. Notre culture d'entreprise repose sur l'éthique, l'égalité, l'intégrité et la diversité.

Afin que chaque personne entrant dans la société se sente bien, nous avons mis en place une procédure d'accueil permettant une bonne compréhension de notre activité et une intégration au sein des équipes.

12 CDI
ont été signés **en 2024**

Selon les postes, certains bénéficient d'une semaine d'immersion dans les différents services.

L'ameublement et l'organisation de nos locaux ont été réfléchis en faveur du confort de tous.

Des événements de cohésion sont organisés régulièrement. Nous participons chaque année à un tournoi inter-entreprises de soccer. Chaque joueur et supporter est fier de défendre ses couleurs au niveau local.



Cette année, nous avons participé à Tout Roanne Court, le but étant d'agir pour la bonne santé physique de nos salariés.

D'autres événements ont également cet objectif.



Bubble foot



Team-Building



Petit-déjeuner

Nos collaborateurs bénéficient d'autres types d'avantages comme la prise en charge intégrale de la mutuelle par l'entreprise, des primes semestrielles, des aides aux logements, l'accès à une plateforme CSE leur offrant un pouvoir d'achat plus grand sur tous types de produits ou services, des tarifs avantageux sur de l'électroménager, la création d'une bibliothèque partagée, etc.

Depuis le mois de juin 2024, les salariés peuvent en effet bénéficier de la mise en place d'une plateforme d'avantages salariés exclusifs : Gifteo.



Cette plateforme est un espace dédié à une multitude d'avantages : des réductions sur divers produits et services, des offres de loisirs, des prestations de bien-être et bien plus encore.

Notre politique de rémunération équitable permet de donner de la reconnaissance et de récompenser la performance à juste titre.

Développement des compétences

Dans un secteur en constante évolution, nous investissons dans le développement des compétences de nos collaborateurs. Notre entreprise familiale favorise l'évolution professionnelle, offrant des opportunités de formation et d'épanouissement.

82% des formations

ont pour but d'améliorer les compétences

Formation continue : Nous proposons des programmes de formation pour accompagner nos équipes dans le développement de nouvelles compétences. Ces formations s'appliquent à la fois aux systèmes d'information mais aussi aux compétences propres telles que le management.

DIALOGUE SOCIAL

Pour mieux appréhender le ressenti des salariés concernant leurs conditions de travail, la Direction a lancé une enquête en 2022 permettant d'évaluer l'environnement de travail, l'intégration, la charge de travail et les relations au sein des équipes.

A la fin des périodes d'essai, elle procède également à un entretien et remet un rapport d'étonnement à chaque salarié pour évaluer son bien-être et ses difficultés depuis son arrivée.

L'analyse des données recueillies permet ensuite à la Direction de prendre des mesures. Nous partons du principe que si un salarié rencontre une difficulté, quelqu'un d'autres la rencontrera aussi, donc autant agir.

En fin d'année, chaque salarié rencontre son responsable pour faire un bilan annuel sur l'ensemble de ses conditions de travail. Un dialogue ouvert et constructif a alors lieu entre la Direction et les collaborateurs.

CONTRIBUER À UNE SOCIÉTÉ DURABLE



- Ethique des affaires et transparence
- La sécurité au cœur de nos engagements
- Politique d'amélioration continue
- Des prestations certifiées de qualité

L'expérience client est au centre de nos préoccupations. Nous établissons des relations basées sur la satisfaction, la fidélisation et l'éthique des affaires. La transparence et l'intégrité guident nos interactions avec les parties prenantes externes.

ETHIQUE DES AFFAIRES ET TRANSPARENCE

Nos collaborateurs sont le premier rempart pour la préservation de l'Intégrité du Groupe. Ils sont tous soumis à une charte de confidentialité par rapport aux renseignements, directives, méthodes, accords, projets ou réalisations, procédés de contrôle, qui seraient portés, même indirectement, à sa connaissance.

Notre entreprise s'engage à maintenir les plus hauts standards d'intégrité et d'éthique dans toutes ses opérations et interactions avec les parties prenantes, qu'elles soient internes ou externes. Nous reconnaissons que la corruption est préjudiciable non seulement à notre entreprise, mais aussi à la société dans son ensemble.

Nous ne tolérons pas la corruption sous quelque forme que ce soit, y compris les pots-de-vin, les dessous-de-table, les extorsions, le trafic d'influence, et toute autre forme de comportements corrompus. Nous nous engageons à prévenir, détecter et signaler toute activité de corruption.

Transparence Comptable

Nous maintenons des registres comptables transparents, précis et complets, conformément aux normes comptables internationales. Nous ne tolérons pas de comptabilités parallèles, de fausses factures ou de détournement de fonds.

Dénonciation et Signalement

Nous encourageons nos employés et autres parties prenantes à signaler toute activité suspecte liée à la corruption, en garantissant la protection des lanceurs d'alerte.



Partenariats Éthiques

Nous nous engageons à ne pas nous associer à des partenaires commerciaux impliqués dans des activités corrompues.

Sanctions Disciplinaires

Les employés qui enfreignent les politiques anti-corruption de l'entreprise seront soumis à des sanctions disciplinaires, pouvant inclure le licenciement, et pourront faire face à des poursuites légales, le cas échéant.

Choix des fournisseurs

Nous évaluons chaque fournisseur avant tout achat. Ils sont choisis selon différents critères :

- la loyauté
- la santé financière de l'entreprise
- le prix des produits ainsi que les coûts associés
- les modalités d'achat et facilités de paiement
- les services associés
- la réputation du fournisseur
- leurs références qualité
- leur nombre d'intermédiaires
- la mutualisation des livraisons
- et l'utilisation du biocarburant



LA SÉCURITÉ AU CŒUR DE NOS ENGAGEMENTS

Sécurité des hommes



Au Groupe Maisonhaute, la sécurité est au cœur de notre engagement envers nos collaborateurs et les produits qui nous sont confiés. Nous nous appuyons sur des normes strictes telles que le référentiel ISO 45001, le DUERP, l'HACCP et le Food Defense et des évaluations régulières des risques pour garantir un environnement de travail sûr et sécurisé. En accord avec notre planning SMQ, nous révisons chacune de ces procédures pour qu'elles soient toutes constamment adaptées au contexte.

De plus, nous sommes dotés d'un système de gardiennage performant assurant une bonne sécurité des produits. Nous agissons également selon des procédures de non-conformités bien établies pour chaque type de produits.

Cybersécurité et sécurisation de l'information

Nos systèmes d'information fonctionnent tous selon des systèmes de sécurisation variés.

- **Sécurisation des comptes utilisateurs**

La connexion a un compte utilisateur implique une authentification grâce à des mots de passe avec un minimum de caractères et une typicité de caractères.

- **Sauvegarde quotidienne des données**

Nos données sont sauvegardées quotidiennement sur un cloud.

- **Téléchargement**

Tout téléchargement s'effectue via des sources sûres. Un filtrage web est opéré par l'intermédiaire d'un firewall.

- **Partage de documents**

Tout téléchargement s'effectue via des sources sûres. Un filtrage web est opéré par l'intermédiaire d'un firewall.

- **Lutte contre le hameçonnage**

Nous sensibilisons nos salariés sur les bonnes pratiques contre le hameçonnage.



POLITIQUE D'AMÉLIORATION CONTINUE

Audit des activités

Toutes nos activités sont auditées en accord avec le calendrier établi. Elles sont aussi soumises à des KPI.

Enquête de satisfaction clients annuelle

Nous évaluons la satisfaction de nos clients chaque année sur différents critères comme la qualité, le respect des délais, la sécurité des produits, le traitement des litiges, la compréhension de la demande, etc.

“Personnel agréable et rapide, toujours un plaisir de vider là-bas.”

“Très bonne entreprise, chargement, accueil et rapidité. Il y a rien à redire.”

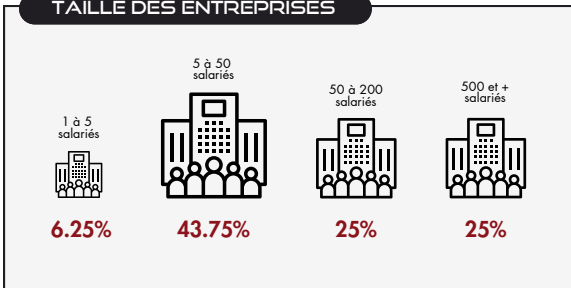
“Super, très professionnel et très agréable. Rapidité, efficacité.”

SATISFACTION DE NOS CLIENTS 2025

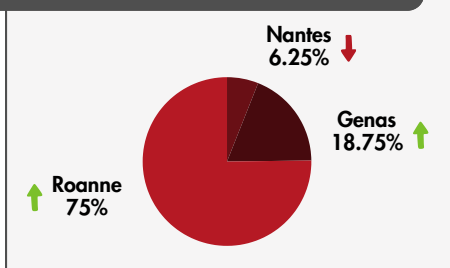
RÉPONDANTS



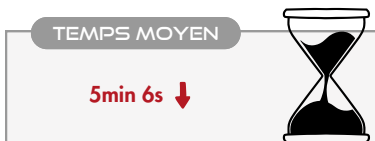
TAILLE DES ENTREPRISES



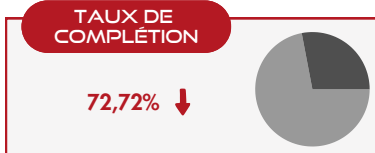
PART DE RÉPONDANTS PAR AGENCE



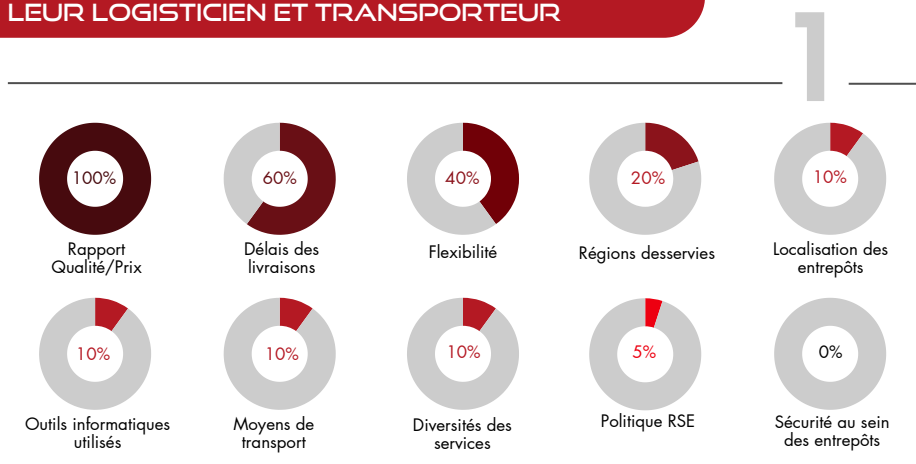
TEMPS MOYEN



TAUX DE COMPLÉTION



CRITÈRES DÉTERMINANTS DANS LE CHOIX DE LEUR LOGISTICIEN ET TRANSPORTEUR



DES PRESTATIONS CERTIFIÉES DE QUALITÉ

Pour garantir la qualité de nos prestations et leur adaptation en fonction des différentes typologies de produits, nous avons pris l'initiative de nous soumettre à des audits de qualité.



AFI A2 :
stockage de matériel de guerre



Good
Manufacturing
Practice

Certification GDP :
stockage et transport de produits
pharmaceutiques



Certification pour la logistique et le transport de produits issus de l'**agriculture biologique**



Certification IFS Logistics :
concerne le transport et la logistique des produits issus de l'industrie agroalimentaire



Label UAF :
reconnu comme prestataire de référence du Ministère des Armées





Participation au classement des meilleurs prestataires 3PL français organisé par Supply Chain Magazine

Cette année, nous avons osé nous mesurer à l'ensemble des prestataires logistiques 3PL français. A notre grande surprise, nous avons obtenu une 77e place. Une aubaine pour une première participation et une motivation à progresser encore plus!



Obtention de la médaille d'argent Ecovadis en Février 2024

Fin 2023, nous avons soumis un dossier à Ecovadis, l'organisme d'analyse RSE de référence, afin d'en savoir plus sur la qualité de nos actions. En plus de recevoir une récompense, nous avons obtenu un rapport complet nous guidant vers les démarches à suivre pour aller encore plus loin.





PARTICIPER AU
DÉVELOPPEMENT
ÉCONOMIQUE & À LA
COHÉSION SUR
NOTRE
TERRITOIRE

- Acheter responsable
- Agir ensemble pour notre territoire
- Agir en solidarité

Notre engagement envers le développement durable s'étend au-delà de nos opérations internes. Nous aspirons à contribuer activement au développement économique de la communauté locale et à être un partenaire responsable dans la région où nous opérons.

Au Groupe Maisonhaute, notre vision du développement durable englobe non seulement nos opérations quotidiennes, mais également notre responsabilité envers la communauté. Nous nous efforçons d'être un acteur positif et engagé, travaillant avec nos partenaires locaux pour construire un avenir durable.

ACHETER RESPONSABLE

La politique d'achats responsables vise à intégrer des pratiques durables, éthiques et socialement responsables dans nos activités d'approvisionnement. Nous nous engageons à minimiser notre impact environnemental, à soutenir des fournisseurs et à promouvoir la transparence et la responsabilité dans notre chaîne d'approvisionnement.

Nous collaborons avec des fournisseurs qui partagent nos valeurs en matière d'éthique des affaires, de droits de l'homme et de normes de travail équitables. Au sein de notre chaîne d'approvisionnement, nous n'accepterons pas :

Pratiques commerciales
déloyales

Travail des enfants

Travail forcé

Heures supplémentaires
non payées

Nous exigerons de nos fournisseurs qu'ils soient transparents sur :

- leurs pratiques commerciales
- leurs performances environnementales
- leurs actions sociales

Nous faisons de même envers nos clients et partenaires. Des audits sont effectués afin d'évaluer la conformité de nos fournisseurs avec les principes éthiques, environnementaux et sociaux de notre politique.

Nous nous engageons à maintenir des normes exemplaires en termes de qualité et de sécurité dans nos achats, en veillant à ce que les services que nous fournissons soient non seulement conformes à toutes les réglementations applicables, mais également à la hauteur des attentes en matière de sécurité et de qualité.

Nous favorisons l'innovation en collaborant avec nos fournisseurs pour identifier des solutions novatrices qui contribueront à rendre notre chaîne d'approvisionnement plus respectueuse de l'environnement, plus efficace et plus éthique.

La majorité de nos fournisseurs sont des entreprises locales.

Notre priorité est de favoriser l'achat de produits et de services écoresponsables. Nous tendons à acheter :

- des produits biodégradables pour limiter nos déchets,
- des produits de qualité à faible consommation d'énergie,
- des produits recyclables pour prolonger la durée de vie des ressources.

Nous offrons d'ailleurs des produits recyclables ou biodégradables pour fidéliser nos clients.



AGIR ENSEMBLE POUR NOTRE TERRITOIRE

Nous nous investissons dans notre région en collaborant avec les collectivités locales, les organismes de formation, les clubs sportifs et les agriculteurs locaux.

Collectivités locales

La ville de Roanne nous assiste par exemple dans l'organisation de manifestation citoyenne de ramassage de déchets pour assurer la propreté de notre quartier en nous prêtant du matériel. Dans le cadre de cette action d'intérêt commun, nous invitons les entreprises voisines à participer.

Organismes de formation

Nous sommes également en lien permanent avec les organismes de formation locaux tel que le lycée Carnot avec qui nous avons développé une formation d'opérateur logistique. Nous organisons d'ailleurs chaque année une journée Portes Ouvertes au sein de nos locaux. Nous participons également aux événements tel que le championnat de France des élèves conducteurs routiers et soutenons des projets éducatifs comme le projet "Mémoire & Solidarité" : d'Auschwitz à l'Europe d'aujourd'hui.

Nous sommes également en étroite collaboration avec l'IUT de Roanne et le lycée Carnot dans le but de rapprocher les entreprises et les étudiants. Dans ce but, nous participons à différents événements.



Sportifs locaux, clubs et événements sportifs

Nous soutenons également des clubs sportifs et sportifs du département de la Loire.

Nous sommes partenaires premiers de la Chorale de Basket de Roanne, du 2RVB Volley et du pilote de F3 en pleine effervescence Théophile Nael.



Nous avons apporté notre soutien aux finales nationales **UFOLEP de Gymnastique Artistique** s'étant déroulée à Roanne en Mai 2024. Nous soutenons également matériellement et financièrement l'organisation de courses cyclistes locales.

Agriculteurs locaux

Chaque semaine, nos collaborateurs bénéficient d'un panier de fruits issus de l'agriculture biologique locale.



Salon professionnel local

Au début de l'année 2024, nous avons participé au salon "L'instant Eco-durable" au Scarabée de Riorges. Ce salon a pour but de mettre en avant les entreprises, les collectivités et les acteurs engagés dans la transition énergétique et environnementale.



AGIR EN SOLIDARITÉ

Nous soutenons activement les initiatives locales visant à renforcer la cohésion sociale et à améliorer la qualité de vie des citoyens à l'aide de partenariats avec des associations caritatives, des projets éducatifs et d'autres actions visant à avoir un impact positif sur la communauté.

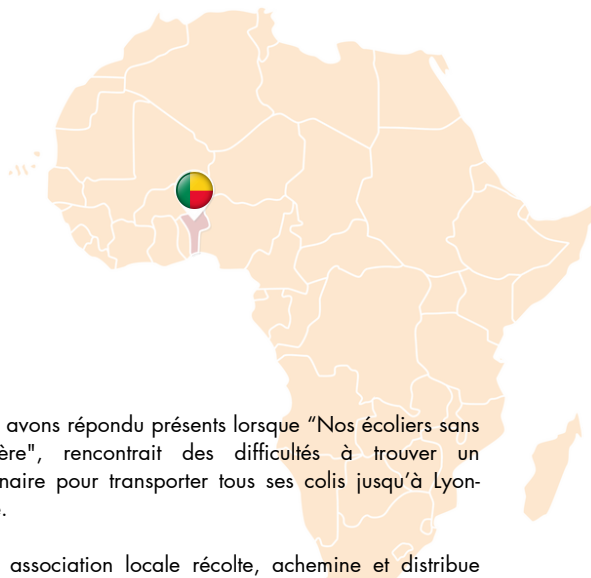
Les bouchons du cœur

L'association « les bouchons du cœur » et le Groupe MAISONHAUTE collaborent ensemble pour récolter un maximum de bouchons. Le plastique est ensuite trié puis revendu à des entreprises de l'industrie plasturgique.

En 2024, 14.75 kg de bouchons ont pu être collectés. Cette action collective a permis d'améliorer le quotidien de personnes en situation de handicap par le financement d'appareillages adaptés.



Nos écoliers sans frontière



Nous avons répondu présents lorsque "Nos écoliers sans frontière", rencontrait des difficultés à trouver un partenaire pour transporter tous ses colis jusqu'à Lyon-Vaise.

Cette association locale récolte, achemine et distribue des fournitures et du matériel scolaires à destination des écoles béninoises.



CONCLUSION

Au sein du Groupe Maisonhaute, la RSE n'est pas seulement un engagement, c'est une manière d'être et d'agir d'où la création d'un logo dédié affichant notre empreinte RSE. Nous croyons en la création de valeurs partagées et en la construction d'un avenir plus durable.

Nous ne comptons pas nous arrêter en si bon chemin. De nombreuses actions répondant aux axes de développement suivants :

- S'engager pour la transition écologique et énergétique
- Accompagner les hommes et les femmes de l'entreprise
- Contribuer à une société durable
- Participer au développement économique et à la cohésion sur notre territoire

verront le jour en 2025.

Nous projetons de renouveler nos certifications actuelles et d'en obtenir de nouvelles comme ISO 14 001, d'accroître notre soutien aux associations et clubs sportifs locaux, de développer notre politique de mobilité (vélo, borne électrique, co-voiturage), d'intégrer un parc photovoltaïque au sein de notre siège social, poursuivre nos efforts en matière de réduction des émissions de CO2, etc...

De belles perspectives pour la planète à l'aide de pratiques durables, le bien-être humain et un développement local se profilent !

Le Groupe Maisonhaute

CONTACT

SIÈGE SOCIAL

17 bld de Valmy 42300 ROANNE

+33 (0)4 77 70 20 35

+33 (0)4 77 71 56 40



Groupe Maisonhaute



Groupe Maisonhaute

ROANNE (42)

GENAS (69)

AULNAY-SOUS-BOIS (93)

NANTES (44)

VARSOVIE (Pologne)

A large, semi-circular image on the right side of the page shows the back of a person wearing a yellow high-visibility vest. The vest features a logo consisting of a stylized map of France and the text 'GROUPE MAISONHAUTE' in red and grey.

GROUPE
MAISONHAUTE